

VARIANT D'ALGAIDA

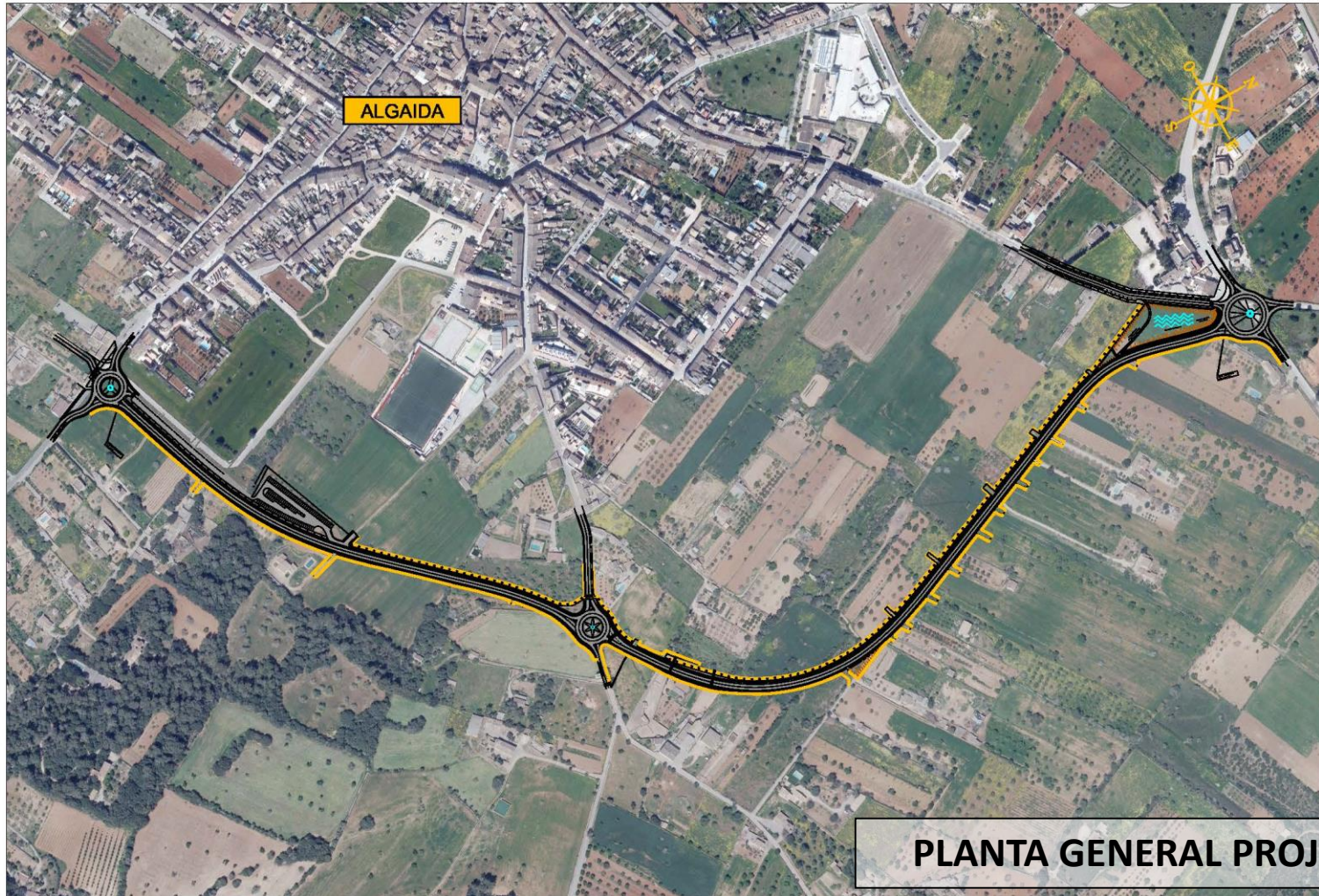
**Departament de Territori i Infraestructures
Consell de Mallorca**

"VARIANT D'ALGAIDA"

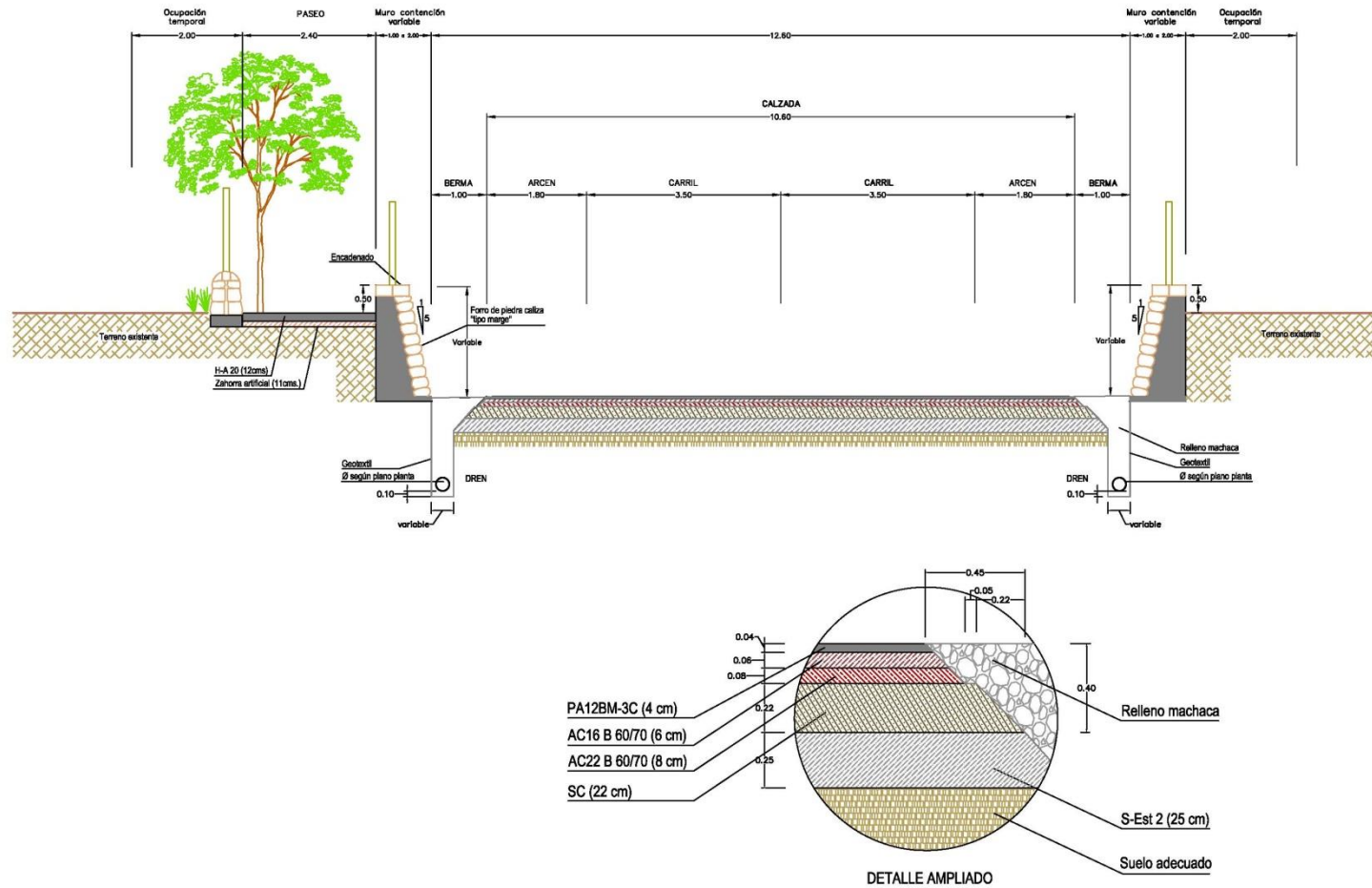


PLANTA GENERAL PROJECTE

“VARIANT D’ALGAIDA”



"VARIANT D'ALGAIDA"



SECCIÓ TIPUS



DADES GENERALS DEL PROJECTE

- La nova variant reduirà la quantitat de trànsit pels carrers del nucli.
- La traça de la nova via té una longitud total de 1.584 ml amb una amplada de 7 metres mes uns vorals a cada costat de 1,80 m i unes bermes de 1 m amb un passeig de 2,40m per la part del poble.
- Les noves rotondes permetran una bona connexió de la variant amb els carrers del poble.



ACTUACIONS PAISATGÍSTIQUES

- Els tancaments de les finques seran de murs de pedra.
- Es faran accessos directes des de les finques a la variant, per a garantir l’entrada a aquestes.
- Al passeig anirà separat del transit rodat i es plantaran arbres.